

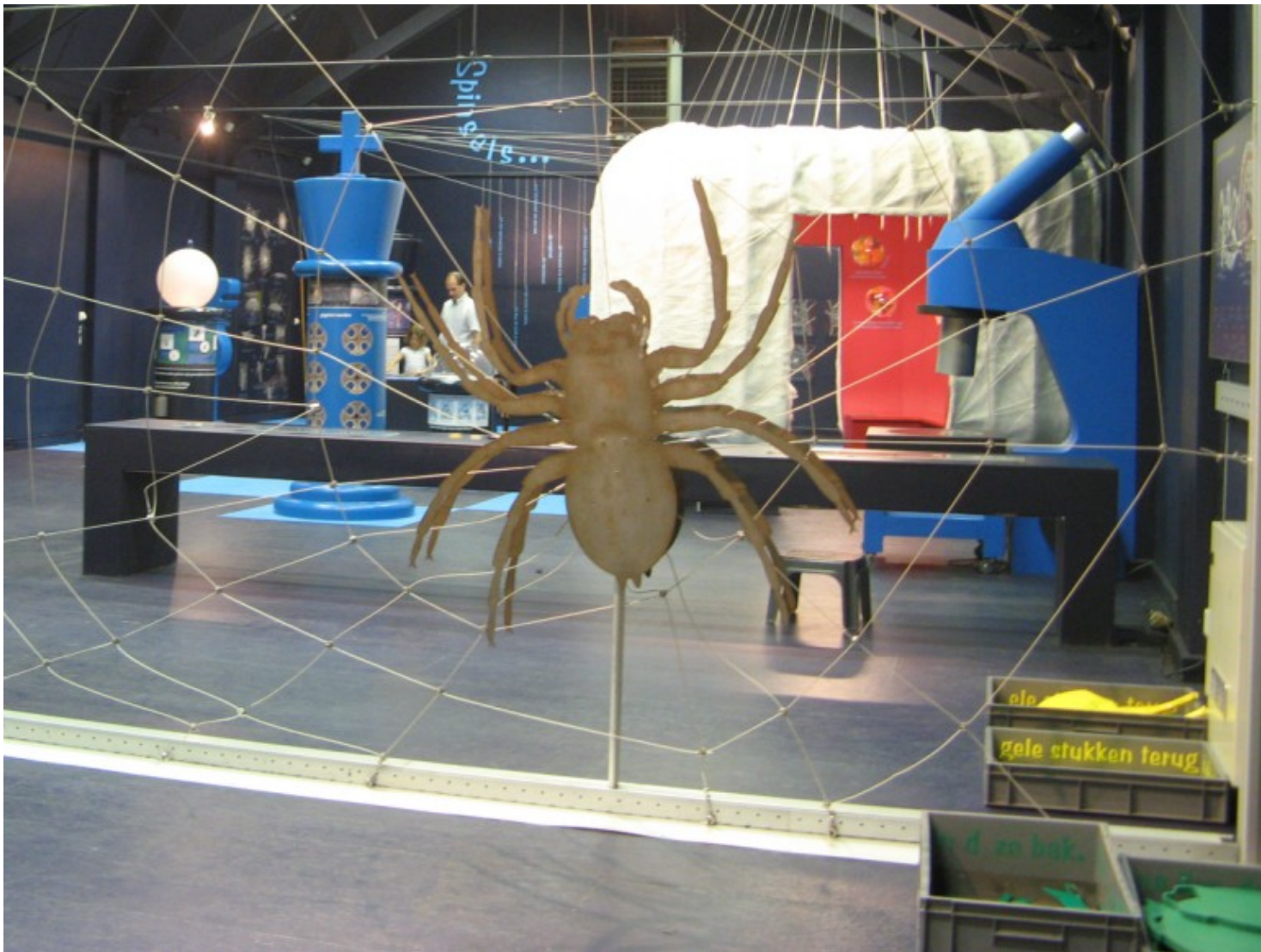
We hebben in dit overzicht niet alle musea van Vlaanderen en Brussel vermeld: Uitstapjes Met Kinderen wil je immers enkel daguitstappen voorstellen voor en mét kinderen. We hebben ook nergens openingsuren vermeld omdat nogal wat musea deze regelmatig aanpassen en er voor individuele bezoeken andere bezoektijden gelden dan voor groepsbezoeken. Bekijk dus zeker even de website van het museum voor je er met de kids naartoe trekt. Hou er ook rekening mee dat sommige musea niet voor kinderen van elke leeftijd geschikt zijn.

Lijst met musea, gerangschikt per thema:

Musea voor kinderen en musea met kinder- of jeugdprogrammatie

- 1000 Brussel : [Scientastic - de fantastische wereld van leuke fysica](#)
- 1000 Brussel : [Museum voor Natuurwetenschappen](#). De tentoonstelling over dinosauriërs is de topper voor kinderen!

- 1050 Brussel / Elsene : [Het Kindermuseum](#) - waar kinderen op een ludieke manier zichzelf en de anderen beter leren kennen
- 2800 Mechelen : [Speelgoedmuseum](#) (vlakbij het station van Nekkerspoel - het tweede station van Mechelen)
- 9000 Gent : [De Wereld van Kina](#) : Natuurmuseum voor kinderen en jongeren
- 9000 Gent : [Het Huis van Alijn](#) : museum over de cultuur van alledag en over de kleine en grote geschiedenissen van het leven



Musea - overige thema's

Archeologie en mineralen :

- 1000 Brussel : [Mineralenzaal van het Museum voor Natuurwetenschappen](#)
- 2018 Antwerpen : [Provinciaal Diamantmuseum Antwerpen](#) (opgelet: het Antwerps Diamantmuseum is gesloten vanaf 30 mei 2012 wegens renovatie van de aanpalende Koningin Elizabethzaal. Het museum verhuist later dit jaar, vermoedelijk naar het MAS)
- 2100 Deurne / Antwerpen : Natuurhistorisch Museum Boekenberg Park. Link [Antwerpen](#)
- link archeologie.be
- 8000 Brugge : [Diamantmuseum](#)
- 8370 Blankenberge : [Living Stone \(mineralen\)](#)

Dieren :

- 1000 Brussel : [Dierenrijk van het Museum voor Natuurwetenschappen](#)
- 1570 Vollezele / Galmaarden : [Museum van het Belgisch Trekpaard](#)
- 9000 Gent : [Museum voor Dierkunde van de Universiteit Gent](#)

Fotografie :

- 2000 Antwerpen : [FotoMuseum Provincie Antwerpen](#)

Gevangenis : :

- 2330 Merksplas : [Gevangenis museum](#)

Heemkunde en oudheid :

- 1850 Grimbergen : het MOT - [Museum voor de Oudere Technieken](#)
- 3600 Bokrijk / Genk : [Openluchtmuseum Bokrijk](#)
- 8691 Izenberge : [Openluchtmuseum Bachten De Kupe](#)



[De museumorganisatie van de gemeente Luchthaven](#) en link naar de website van de [Museum Luchthaven](#) en absolute aanrader! De



[Bezoek aan het Afrikaanse Museum in Luchthaven](#) en link naar de website van het [Afrikaanse Museum](#) (voorheen bekend als het Afrikaanse Museum) en absolute aanrader! De [afric](#)

